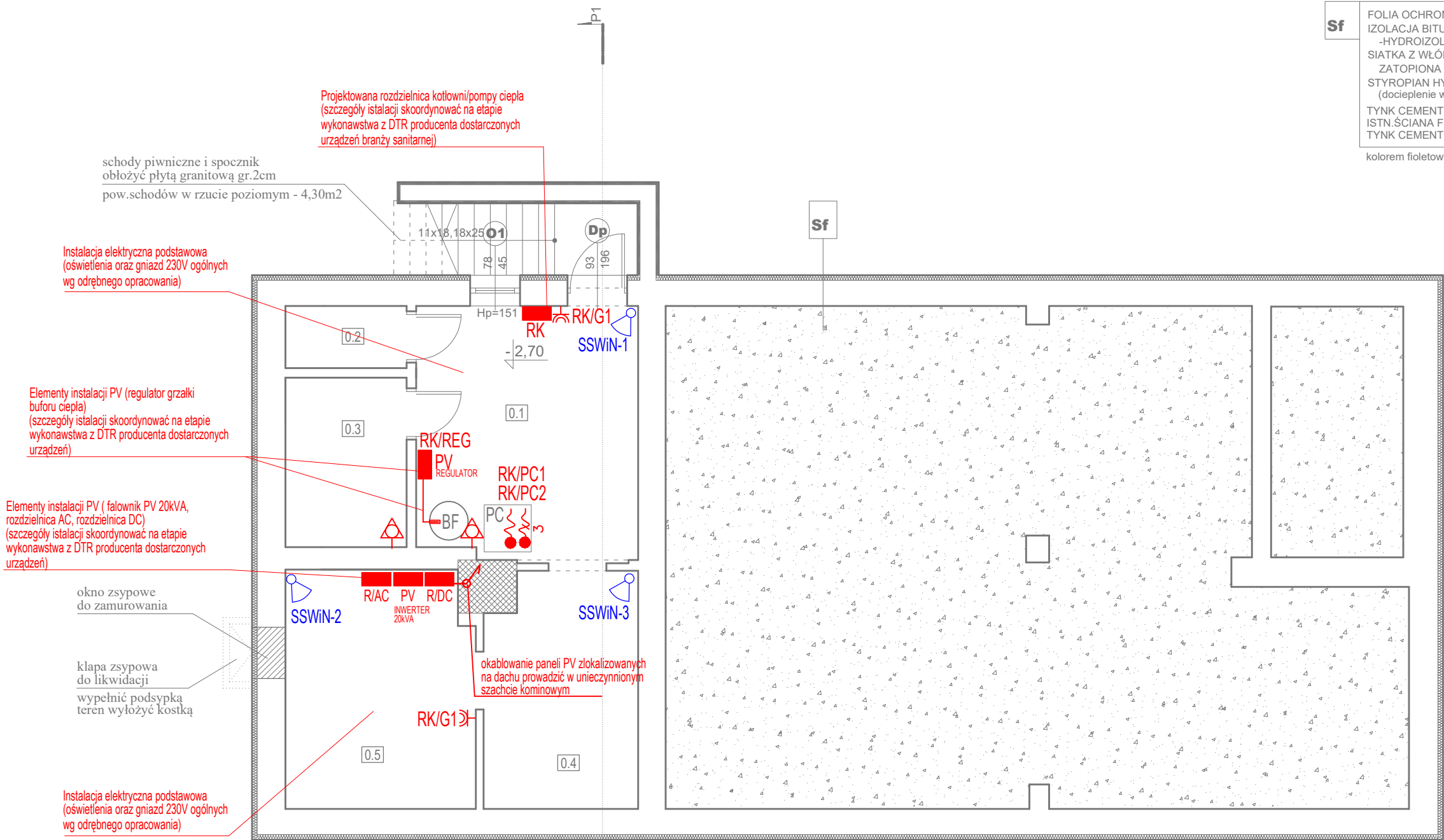


ŚCIANA FUNDAMENTOWA	
Sf	FOLIA OCHRONNA KUBEŁKOWA
	IZOLACJA BITUMICZNA -
	-HYDROIZOLACJA, gr.min.2mm.
	SIATKA Z WŁÓKNA SZKLANEGO
	ZATOPIONA W ZAPRAWIE KLEJOWEJ
	STYROPIAN HYDRO wsp.0,032, gr.8cm.
	(docieplenie wykonać do poziomu -1,0m poniżej terenu)
	TYNK CEMENTOWO-WAPIENNY, gr.2cm
ISTN.ŚCIANA FUNDAMENTOWA, gr.28cm.	
TYNK CEMENTOWO-WAPIENNY, gr.2cm	
kolorem fioletowym oznaczono elementy projektowane / do wymiany	

ZESTAWIENIE POMIESZCZEŃ

nr	funkcja	pow (m ²)
0.1	kotłownia	13,60
0.2	pom.gospodarcze	1,83
0.3	pom.gospodarcze	5,00
0.4	skład opatu	8,60
0.5	skład opatu	10,83
RAZEM:		39,86



LEGENDA

- RG Istniejąca rozdzielnica elektryczna główna do rozbudowy
RK Projektowana rozdzielnica kotłowni/pompy ciepła
PWP Projektowany Certyfikowany Przeciwpowarowy wyt. prądu
PWP Projektowany Przeciwpowarowy wyt. prądu (przycisk PWP)
Wypust kablowy 3-fazowy (5-przewodowy) do zasilania odbiornika siłowego instalowanego na stałe
Wypust kablowy 1-fazowy (3-przewodowy) do zasilania odbiornika siłowego instalowanego na stałe
Pom. objęte miejscową szyną wyrównawczą - uziemiana

Elementy instalacji PV

- PV Projektowany inwerter instalacji PV 20kVA
R/A/C Projektowany rozdzielnica AC instalacji PV
R/D/C Projektowany rozdzielnica DC instalacji PV
PV Projektowany regulator grzałki buforu ciepła
PV Projektowany pożarowy wyłącznik bezpieczeństwa PV/DC
PWB/DC Projektowany pożarowy wyłącznik bezpieczeństwa PV/DC (przycisk)

UWAGA:

- Wszystkie elementy ujęte na rysunku a nie ujęte w opisie lub ujęte w opisie a nie ujęte na rysunku należy traktować jakby były zawarte w obu
- Projekt elektryczny należy rozpatrywać razem z projektami architektonicznym oraz projektami technicznymi branży konstrukcyjnej oraz sanitarnej
- Szczegóły instalacji skoordynować na etapie wykonawstwa z wytycznymi oraz DTR producenta dostarczonego systemu PV

- SSWiN Centrala alarmowa wraz z modułem powiadomienia GSM
Czujka alarmowa PIR
Manipulator LCD + zamykana obudowa PIR
Sygnalizator SSWiN optyczno akustyczny - zewnętrzny

OBIEKT	TERMOMODERNIZACJA BUDYNKU URZĘDU GMINY W SKÓRCZU		
INWESTOR	Gmina Skórcz, ul.Dworcowa 6, 83-220 Skórcz		
LOKALIZACJA	działka nr 171/2, obręb Skórcz, gmina Skórcz		
TYTUŁ RYSUNKU	INSTALACJA ELEKTR. RZUT PIWNICY - STAN PROJ.		
PROJEKTANT: ELEKTR.	mgr inż. Mirosław Bukowski upr. 46/Gd/2002		
Data opracowania	maj 2025	SKALA 1:75	RYS. NR E1